

Uživatelská rozhraní

Cvičení

Radek Simkanič

radek.simkanic.st@vsb.cz

Základní informace

- Webové stránky: <http://blender.vsb.cz/>
- Doděláné příkladů ze cvičení (8 lehkých příkladů)
- Odevzdání domácího úkolu: Python/Tkinter
- Odevzdání domácího úkolu: C++/Qt

Bodové ohodnocení

	Max. počet bodů	Minimální počet bodů
DU I	30	15
DU II	30	15
Cvičení	15	0
Písemka na přednášce	25	10

Domácí úkoly

- Relativně pěkně vypadající uživatelské rozhraní
- Logické a příjemné rozdělení prvků
- Není potřeba mít vše funkční/naprogramované, důležité je navržení GUI
- Minimálně 3 rohsáhlejší okna

Libris 2007

Menu Zmena jazyka Nastavenia programu Napoveda

Citatelia Tituly Vypozičky

Pridaj/odober vypozičku

ID titulu: Meno titulu: ID citateľa: Meno citateľa:

Datum vypozičky: Datum vratenia: Cena: Stav:

Pridaj Reset Odober

Vyhľadaj vypozičku

Hľadať podľa ID titulu

Hľadať podľa ID citateľa

Vyhľadaj Zobraz všetko

Zoznam vypozičok

ID titulu	Meno titulu	ID citateľa	Meno citateľa	Datum vypozičky	Datum vratenia

OK Storno Použiť

Editovanie vypozičky

Uhrad Vytlač potvrdenie Posli pokutu

Nastavenia aplikácie

Kartoteka

Prioritná stránka:

Usporiadaj stránky: Vzostupne Zostupne

Max. počet stránok v rade:

Uzivatelia

Vzdialeny konzola povolená

Sudo režim pre hosta povolený

OK Storno Použiť

Faktury

■ L. Boleslavský, bol051@vsb.cz

FAKTURY 2+

Dodavateľ Odbérateľ Priebeh Faktur

Záznamy

FA_05/2005

Název:

Load Save

Dodavateľ

Název:

Adresa:

Činnosť:

IČO: as

DIČ: s.r.o.

Faktura

Č. zakázky:

Vystaviteľ:

Splatnosť: skrytá dôležitá

Zd. plnění: sledovať etc.

Peněžní ústav

Banka:

Č. účtu: K.sym:

Popis:

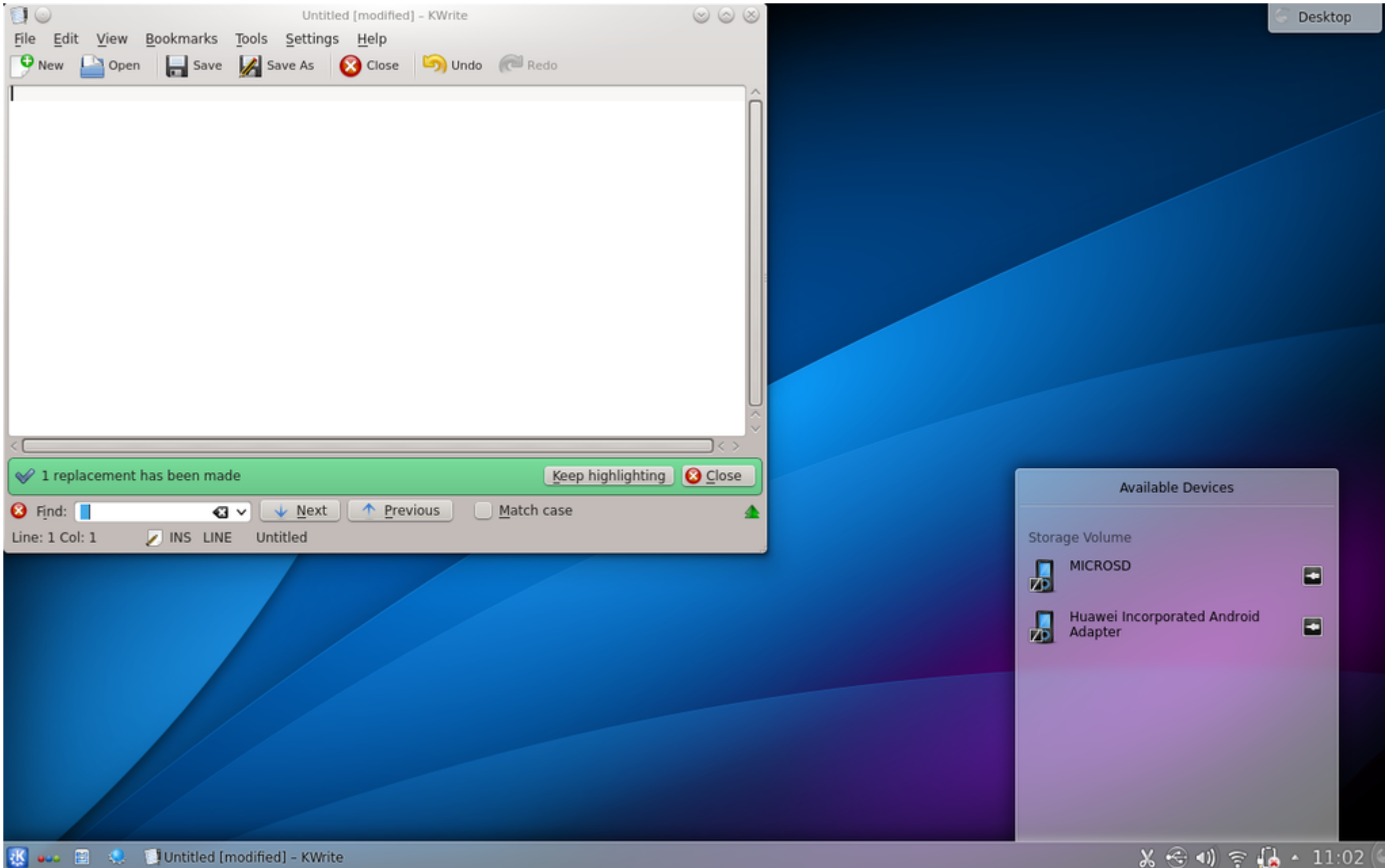
Reset

Ok Storno

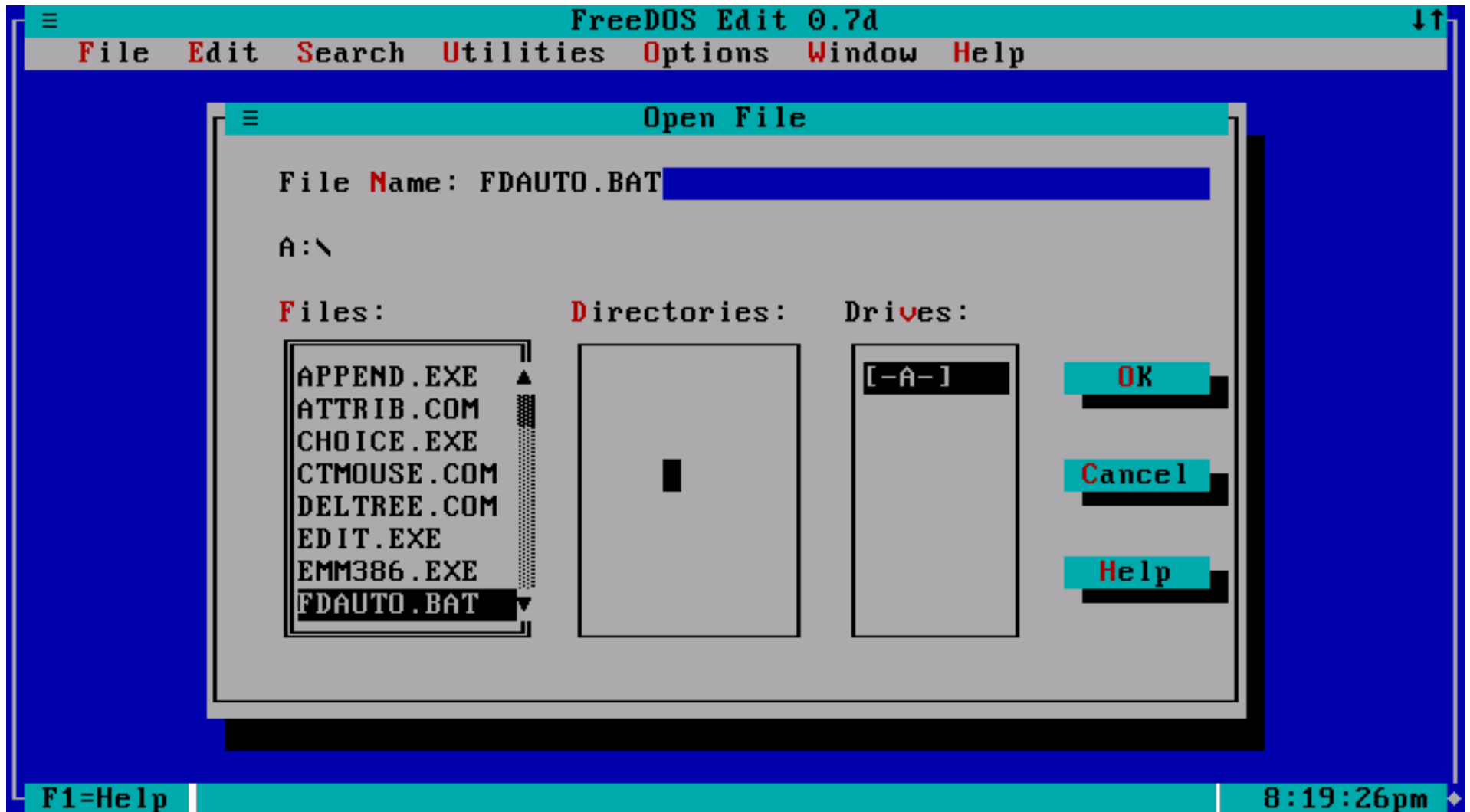
Návrh uživatelského rozhraní

- Komunikační rozhraní
- Typy
 - GUI – Grafické uživatelské rozhraní
 - TUI – Textové uživatelské rozhraní
 - CLI – Příkazový řádek
 - Webová aplikace
 - Braillovský řádek/hmatový display

Ukázka GUI



TUI



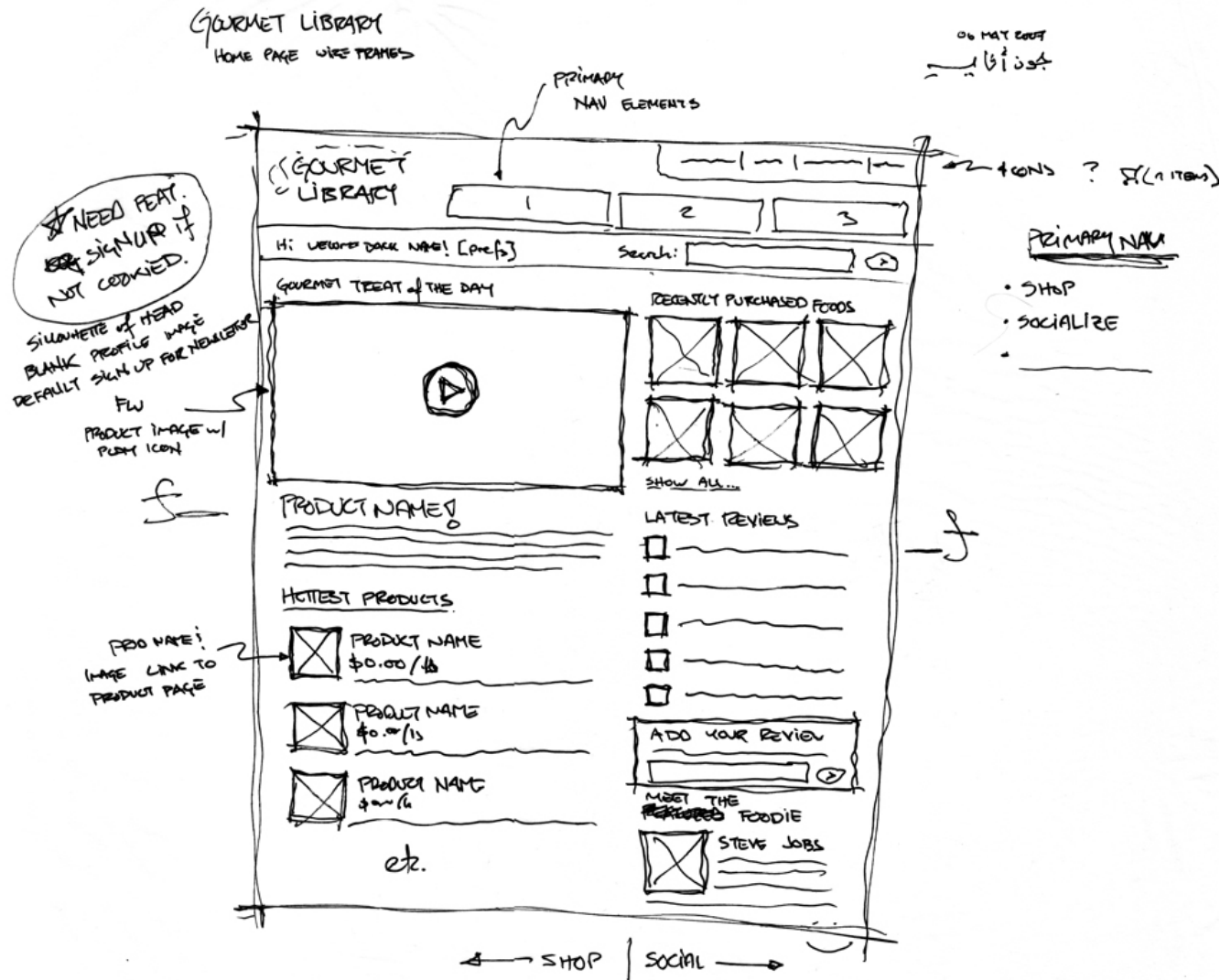
CLI

```
mars@marsmain ~ $ pwd
/home/mars
mars@marsmain ~ $ cd /usr/portage/app-shells/bash
mars@marsmain /usr/portage/app-shells/bash $ ls -al
total 130
drwxr-xr-x  3 portage portage 1024 Jul 25 10:06 .
drwxr-xr-x 33 portage portage 1024 Aug  7 22:39 ..
-rw-r--r--  1 root  root    35806 Jul 25 10:06 ChangeLog
-rw-r--r--  1 root  root    27002 Jul 25 10:06 Manifest
-rw-r--r--  1 portage portage  4645 Mar 23 21:37 bash-3.1_p17.ebuild
-rw-r--r--  1 portage portage  5977 Mar 23 21:37 bash-3.2_p39.ebuild
-rw-r--r--  1 portage portage  6151 Apr  5 14:37 bash-3.2_p48-r1.ebuild
-rw-r--r--  1 portage portage  5988 Mar 23 21:37 bash-3.2_p48.ebuild
-rw-r--r--  1 portage portage  5643 Apr  5 14:37 bash-4.0_p10-r1.ebuild
-rw-r--r--  1 portage portage  6230 Apr  5 14:37 bash-4.0_p10.ebuild
-rw-r--r--  1 portage portage  5648 Apr 14 05:52 bash-4.0_p17-r1.ebuild
-rw-r--r--  1 portage portage  5532 Apr  8 10:21 bash-4.0_p17.ebuild
-rw-r--r--  1 portage portage  5660 May 30 03:35 bash-4.0_p24.ebuild
-rw-r--r--  1 root  root    5660 Jul 25 09:43 bash-4.0_p28.ebuild
drwxr-xr-x  2 portage portage  2048 May 30 03:35 files
-rw-r--r--  1 portage portage   468 Feb  9 04:35 metadata.xml
mars@marsmain /usr/portage/app-shells/bash $ cat metadata.xml
<?xml version="1.0" encoding="UTF-8"?>
<!DOCTYPE pkgmetadata SYSTEM "http://www.gentoo.org/dtd/metadata.dtd">
<pkgmetadata>
<herd>base-system</herd>
<use>
  <flag name='bashlogger'>Log ALL commands typed into bash; should ONLY be
    used in restricted environments such as honeypots</flag>
  <flag name='net'>Enable /dev/tcp/host/port redirection</flag>
  <flag name='plugins'>Add support for loading builtins at runtime via
    'enable'</flag>
</use>
</pkgmetadata>
mars@marsmain /usr/portage/app-shells/bash $ sudo /etc/init.d/bluetooth status
Password:
* status: started
mars@marsmain /usr/portage/app-shells/bash $ ping -q -c1 en.wikipedia.org
PING rr.esams.wikimedia.org (91.196.174.2) 56(84) bytes of data.

--- rr.esams.wikimedia.org ping statistics ---
1 packets transmitted, 1 received, 0% packet loss, time 2ms
rtt min/avg/max/mdev = 49.820/49.820/49.820/0.000 ms
mars@marsmain /usr/portage/app-shells/bash $ grep -i /dev/sda /etc/fstab | cut --fields=-3
/dev/sda1          /boot
/dev/sda2          none
/dev/sda3          /
mars@marsmain /usr/portage/app-shells/bash $ date
Sat Aug  8 02:42:24 MSD 2009
mars@marsmain /usr/portage/app-shells/bash $ lsmod
Module              Size  Used by
rndis_wlan          23424  0
rndis_host           8696  1 rndis_wlan
cdc_ether            5672  1 rndis_host
usbnet              18688  3 rndis_wlan,rndis_host,cdc_ether
parport_pc          38424  0
fglrx               2388128 20
parport              39648  1 parport_pc
iTCO_wdt             12272  0
i2c_i801             9380  0
mars@marsmain /usr/portage/app-shells/bash $
```

Prototypování GUI

- Vše začíná na papíře - Wireframe



Ukázka užitečného UR



Tkinter

- Základní GUI knihovna pro Python
- Vznik 1991
- <http://www.pythonware.com/library/>
- <https://wiki.python.org/moin/TkInter>
-



